

**Val SolarTech**

# **Equipo principal de comunicación de la estación base de energía**



## Resumen

---

La placa principal es el núcleo de la estación base e incluye los siguientes elementos: un circuito de comunicación RF (radiofrecuencia) compatible con el utilizado por los nodos sensores, un sistema de alimentación (batería interna, cargador de batería), un sistema de comunicación externo, circuitos de control y procesamiento de datos (MCU). ¿Dónde se comunica la estación base?

La estación base se comunica con las estaciones clientes ubicadas en los CPE, bajo el esquema de red punto multipunto.

¿Cómo comunicarme con staff y oyentes de la estación de radio?

Para comunicarte con el staff y los oyentes de RCN Años Maravillosos, puedes entrar a Twitter de RCN Años Maravillosos. Si necesitas más información, entonces puedes visitar RCN Años Maravillosos (Website), que es la página web oficial de RCN Años Maravillosos.

¿Qué es el equipo de la estación base?

El equipo de la estación base incluye la interfaz de red para la determinación del Backbone, funciones de modulación y demodulación; el equipo de transmisión y recepción generalmente ubicado encima de la terraza o en una torre. Las estaciones bases en estos sistemas se despliegan para proveer la cobertura geográfica necesaria.

¿Qué es la potencia de emisión de las estaciones base?

**POTENCIA DE EMISIÓN** En telefonía celular las estaciones base emiten con una potencia relativamente baja, precisamente por su cercanía con los objetivos de cobertura. Esta es una característica básica de los sistemas de telefonía móvil.

¿Cómo comunicarse con la estación de principal?

Este debería poder comunicarse con la estación de principal cuando haya más

de una, y los vehículos de salva- incendios principal por línea telefónica directa que, para evitar mento y extinción de incendios: retrasos, no pase por ninguna centralilla telefónica inter- mediaria.

¿Cómo se comunica la estación base con las estaciones clientes?

La estación base se comunica con las estaciones clientes ubicadas en los CPE, bajo el esquema de red punto multipunto.

## Equipo principal de comunicación de la estación base de energía

---



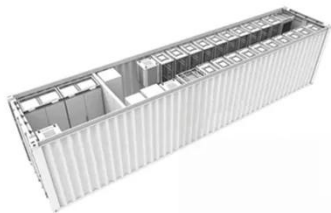
### ¿De qué equipo está compuesta la estación base de comunicación...

A menudo se ve una antena alta en el techo, que es parte del transceptor de la estación base. Un transceptor de estación base completa incluye un equipo transmisor / receptor inalámbrico, ...

---

## Estación base

El microcontrolador de 32 bits realiza las tareas de gestión del firmware principal y controla el sistema de comunicación exterior, que utiliza otras tecnologías (Ethernet, WiFi y módulos ...



### Solución del sistema de alimentación de la estación base de

Antecedentes de la aplicación: Con el desarrollo continuo de la tecnología de comunicación y la mejora continua de la demanda de la red, la tecnología del sistema de energía de ...

## Principio de funcionamiento y composición del sistema de ...

A. En circunstancias normales, el sistema de suministro de energía opera en un estado de carga flotante paralelo, donde el módulo rectificador, el módulo solar, la carga y la batería funcionan ...



## Unidad de Banda Base (BBU): Unidad de Procesamiento Principal de

La BBU es la unidad de procesamiento principal de un sistema de estación base, responsable de funciones críticas como el procesamiento de señales y el manejo de protocolos. Procesa ...

## ¿Cuáles son los elementos del subsistema de estaciones base de ...

31 de mar. de 2024 · El Subsistema de Estación Base (BSS) es un componente crítico de la arquitectura de red GSM (Sistema Global para Comunicaciones Móviles). Consta de varios ...



## Soluciones para el consumo de energía de la estación base de



30 de oct. de 2025 · lntroducción Una estación base, también llamada sitio base o equipo de estación base, es uno de los componentes clave en una red de comunicación inalámbrica. ...

## Estación base integrada - Torre de línea de transmisión de potencia de

La estación base integrada se puede completar en 2 horas, Por lo tanto, mejora la velocidad de la construcción de la estación y la capacidad de la comunicación de emergencia, y fortalecer la ...



## Estación base

El microcontrolador de 32 bits realiza las tareas de gestión del firmware principal y controla el sistema de comunicación exterior, que utiliza otras tecnologías (Ethernet, WiFi y módulos 2G/GPRS) mediante las cuales la ...

## Aplicación del uso inteligente de la energía en la estación base de

Para garantizar el funcionamiento normal de la estación base de comunicaciones, es necesaria una fuente de alimentación estable y confiable. La demanda de potencia de una estación ...



## ¿Por qué la estación base de comunicación utiliza una fuente de

3 de dic. de 2021 · ¿Por qué la fuente de alimentación de -48 V CC se convierte en el voltaje de alimentación de la estación base de comunicación? El suministro de energía de la estación ...

## Contáctenos

Para solicitudes de catálogo, precios o asociaciones, visite:  
<https://www.valmedia.es>