

Val SolarTech

Inversor con tensión de salida ajustable



Resumen

¿Cuál es la tensión de salida de un inversor?

Para la tensión de salida, si es monofásico será de 230V y si es trifásico de 400V teniendo una onda senoidal y a 50Hz de frecuencia. Para la potencia nominal del inversor se aplica el criterio de que la suma de todas las potencias de los receptores que puedan funcionar a la vez de forma simultánea no sobrepase dicha potencia nominal.

¿Qué hacer si la tensión de entrada del inversor sobrepasa las especificaciones?

INVERSOR IMEON La tensión de entrada del FV2 sobrepasa las especificaciones. Detenga la producción del error_spe FV y compruebe el dimensionado, las conexiones y la instalación del FV. Si el problema persiste, por favor contacte con su distribuidor La corriente de carga de la batería sobrepasa las especificaciones del inversor.

¿Qué es la tensión máxima a la salida del convertidor?

La tensión máxima a la salida del convertidor (o frecuencia máxima si es un inversor), debe permitir hacer funcionar el equipo sin que se deteriore. En caso de que la instalación no disponga de inversor, el equipo de consumo deberá funcionar a régimen variable.

¿Cuál es la tensión nominal de entrada del inversor?

La tensión nominal de entrada del inversor debe coincidir con la tensión nominal de la batería de acumuladores. Si la batería es de 24V la tensión de entrada del inversor será de 24V. Para la tensión de salida, si es monofásico será de 230V y si es trifásico de 400V teniendo una onda senoidal y a 50Hz de frecuencia.

¿Cómo se generan las tensiones senoidales en los inversores?

Los circuitos electrónicos que generan las tensiones senoidales en los

inversores son más complejas de lo que imaginas. No es tan sencillo. Pero puedes conectar en paralelo un inversor de red con uno de los inversores que ya tienes. Ese sí que se sincroniza con las tensiones de salida.

¿Cuál es la tensión en circuito abierto de un inversor?

La tensión en circuito abierto es alta dado que la caída a través del arco se encuentra entre los 120-400 volts. La tensión de un inversor se encuentra en dependencia del tamaño del equipo.

Inversor con tensión de salida ajustable



Especificaciones de SUN2000-5-12K-MAP0 , Especificaciones del Inversor

8 de jun. de 2010 · Obtén más información sobre las especificaciones del modelo SUN2000-5-12K-MAP0, la eficiencia de conversión, los parámetros de entrada y salida, los datos ...

Inversor híbrido fuera de red SDPO (modelo UE) de 11 kW

El inversor híbrido fuera de red SDPO combina funciones de carga y descarga fotovoltaica y de red, bypass de UPS e inversión de batería. Puede ajustar de forma inteligente la prioridad de ...



Explicación detallada de los parámetros del inversor ...

13 de nov. de 2024 · Explicación detallada de los parámetros del inversor fotovoltaico conectado a la red Tomemos como ejemplo el inversor SG30T-CN de Sungrow.

Inversores DC/AC de 1500VA para industrial y ferroviario

ODS-1500, inversores DC/AC sinusoidales de hasta 1500W de potencia activa con tensión de salida ajustable. Aplicaciones industriales y ferroviario.

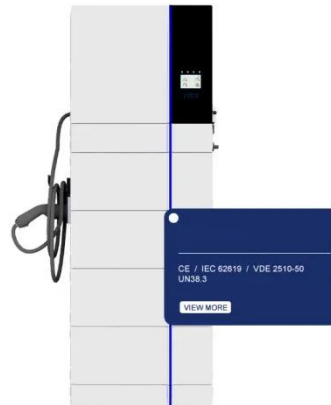


CS-Datasheet

Los inversores de CSI son fáciles de configurar y tienen una alta eficiencia de conversión del 98,5 % para proporcionar un alto rendimiento y un ahorro notable en el coste del BOS. Con un ...

Cómo elegir un inversor adecuado

20 de jun. de 2024 · La potencia nominal de salida del inversor es de 4kw, la tensión de salida es de 230V (ajustable según las distintas regiones); la corriente nominal de salida es de 17,4A, la ...



Inversor 3 KW 48V Must híbrido

Hace 1 día · Inversor 3 KW 48V Must híbrido Fase Dividida PV33-3048 dos salidas puras de onda sinusoidal,



pantalla LCD, voltaje de salida configurable de 100, 110 y 120 VAC, y controlador ...

Inversor de conexión a red híbrido 7KW 48V con MPPT ...

Hace 3 días · Inversor solar híbrido Bettsun 7KW 48V eficiente con MPPT único, eficiencia de 97,5%, potencia de entrada máxima de 6000W y varios niveles de tensión de salida.

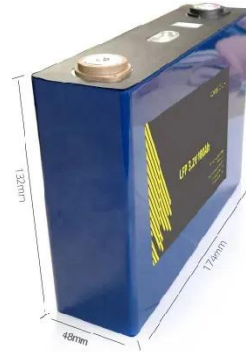


Inversor 3 KW 48V Must híbrido

Inversor 3 KW 48V Must híbrido Fase Dividida PV33-3048 dos salidas puras de onda sinusoidal, pantalla LCD, voltaje de salida configurable de 100, 110 y 120 VAC, y controlador MPPT 80A integrado, fácil lectura de los ...

Oifer AKOWA A301-300W-24V USB Inversor onda trapezoidal CC/CA con

AKOWA A301-300W-24V USB versor onda trapezoidal CC/CA con salida USB. Formato caja. Rango de entrada: 20-30Vcc. Tensión de salida: 230Vca. (versiones con tensiones de salida: ...



CS-Datasheet

9 de ago. de 2024 · Los inversores de CSI son fáciles de configurar y tienen una alta eficiencia de conversión del 98,5 % para proporcionar un alto rendimiento y un ahorro notable en el coste ...

Inversor de conexión a red híbrido 7KW 48V con MPPT ...

Inversor solar híbrido Bettsun 7KW 48V eficiente con MPPT único, eficiencia de 97,5%, potencia de entrada máxima de 6000W y varios niveles de tensión de salida.



Especificaciones de SUN2000-5-12K-MAP0

Obtén más información sobre las especificaciones del modelo SUN2000-5-12K-MAP0, la eficiencia de

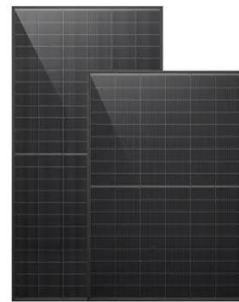
Highvoltage Battery



conversión, los parámetros de entrada y salida, los datos generales y sus dispositivos compatibles. HUAWEI FusionSolar ...

Olfer AKOWA A301-300W-24V USB Inversor ...

AKOWA A301-300W-24V USB versor onda trapezoidal CC/CA con salida USB. Formato caja. Rango de entrada: 20-30Vcc. Tensión de salida: 230Vca. (versiones con tensiones de salida: 100, 110, 120, 240Vca ...



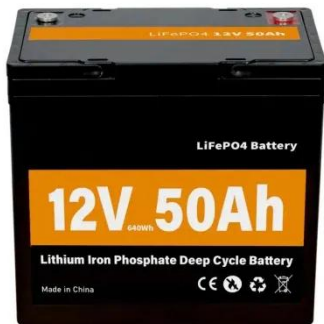
INVERSOR OFF-GRID FASE DIVIDIDA PV36 ...

Los inversores marca MUST son equipos de gran calidad y son un producto muy vendido en América Latina. El Inversor Inversor off-grid PV36-8048 TLV 48Vdc cuenta con las siguientes características:

Inversores DC/AC de 1500VA para industrial y ...

ODS-1500, inversores DC/AC sinusoidales de hasta 1500W de

potencia activa con tensión de salida ajustable. Aplicaciones industriales y ferroviario.



Cómo elegir un inversor adecuado

La potencia nominal de salida del inversor es de 4kw, la tensión de salida es de 230V (ajustable según las distintas regiones); la corriente nominal de salida es de 17,4A, la frecuencia de salida adaptable es de 50/60Hz; el ...

Explicación detallada de los parámetros del ...

Explicación detallada de los parámetros del inversor fotovoltaico conectado a la red Tomemos como ejemplo el inversor SG30T-CN de Sungrow.



INVERSOR OFF-GRID FASE DIVIDIDA PV36-8048 TLV 8kW - ...

Los inversores marca MUST son equipos

de gran calidad y son un producto muy vendido en América Latina. El Inversor Inversor off-grid PV36-8048 TLV 48Vdc cuenta con las siguientes ...



Contáctenos

Para solicitudes de catálogo, precios o asociaciones, visite:
<https://www.valmedia.es>