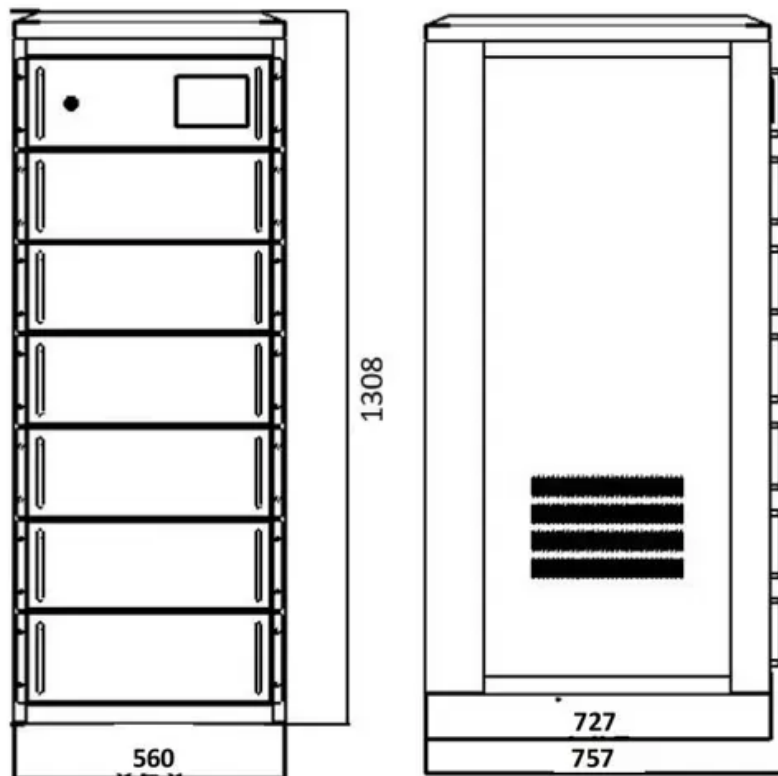


Val SolarTech

¿Hay un inversor de 24v



Resumen

Los inversores de 24 voltios funcionan a la tensión estándar de 120 voltios de los hogares, y un inversor de 48V puede funcionar a voltajes más altos además de alimentar aparatos que son capaces de 24v. ¿Qué es un inversor a 24 voltios?

Si utilizamos un inversor a 24 voltios para la carga de 2000W la corriente se reduce a la mitad 83A ($2000W / 24V = 83A$) lo que no s permite utilizar cables de sección mas apropiados. Asimismo la capacidad de la batería debe guardar una proporcionalidad frente a la corriente de carga y de consumo.

¿Qué es un inversor 24V a 220V?

Un inversor 24V a 220V se puede usar para alimentar dispositivos que requieren corriente alterna; electrodomésticos, ordenadores portátiles, cargadores de teléfono, etc. Un inversor 24V a 220V es un dispositivo que se usa en instalaciones fotovoltaicas para convertir corriente continua (CC) en corriente alterna (CA).

¿Cómo funciona un inversor?

Un inversor funciona igual, no és la corriente de paso la que hace saltar la protección del inversor sino la combinación de la corriente y el tiempo de circulación que produce un incremento de temperatura, y cuando esta temperatura supera el límite del inversor este se desconecta para protegerse.

¿Qué es la potencia de salida de un inversor?

Potencia de salida durante 10min o a 40°C: Es la potencia que puede entregar el inversor durante un intervalo de tiempo limitado, normalmente 10 minutos o con una temperatura interna de unos 40°C. Potencia máxima: Es el pico máximo de potencia de salida que puede entregar el inversor durante un tiempo limitado.

¿Cuál es la potencia máxima de un inversor?

Potencia máxima: Es el pico máximo de potencia de salida que puede entregar el inversor durante un tiempo limitado. Normalmente este tiempo es de unos pocos segundos 5, 10 o 20 segundos.

¿Cómo funciona un inversor de baterías?

Cuando tenemos un inversor/cargador podemos aprovechar el funcionamiento del grupo electrógeno para cargar las baterías mientras el grupo está suministrando energía a otros consumos como la depuradora de la piscina o una bomba de riego.

¿Hay un inversor de 24v



Inversores 24V , Máxima eficiencia en AutoSolar

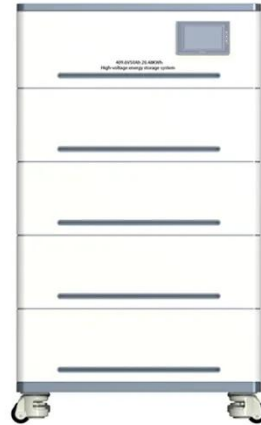
Descripción Técnica de Inversores Solares 24V
Compatibilidad Inversor Solar 24V Con Baterías
Mantenimiento Inversores Solares 24V
Comprar Inversores Solares 24V
Hay que saber que hay tres tipos de nomenclaturas para este tipo de inversor solar pero se refieren al mismo tipo de equipo, por lo que los inversores solares 24V, los inversores senoidales de 24V y los inversores senoidales de onda pura 24V son el mismo equipo. Es un inversor solar muy exigente y que ofrece unos rendimientos muy altos. Este equipo Ver más en autosolar Damia Solar

Qué es un inversor o transformador de 24V

5 de sept. de 2025 · Descubre qué es un inversor o transformador de 24V y cómo usarlo en tu instalación solar. ¡Entra y entiende tu sistema!

Inversores Solares

22 de sept. de 2025 · Los paneles solares producen corriente continua y esta se tiene que transformar a corriente alterna, para poder conectar la vivienda con todos sus ...



¿Es mejor un inversor fotovoltaico de 24V o ...

A la hora de adquirir un inversor, una de las decisiones más importantes que toman los compradores es si elegir un inversor de 12 V o uno de 24 V. ¿Es uno mejor que el otro? ¿Qué los hace diferentes de todos modos? Si es ...

Inversores 24 V: potencia estable para autoconsumo

Inversores de 24V para transformar energía en entornos móviles o sistemas solares. Ideales para caravanas y barcos, con alta eficiencia y durabilidad.



Inversor 12V vs Inversor 24V

Este artículo analiza las diferencias entre inversor 12v vs inversor 24v Para ello, hay que tener en cuenta factores como

la pérdida de energía, los requisitos de la batería y la idoneidad para ...



Inversor 24V a 220V: Guía completa y mejor precio para tu

Inversores 24V Un inversor 24V a 220V es un dispositivo importante que se encarga de transformar la corriente continua (CC) proveniente del sistema fotovoltaico en corriente alterna ...



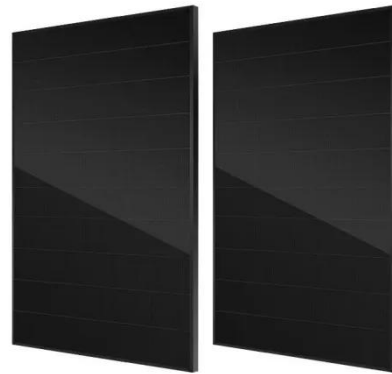
¿Qué es mejor, un inversor de 24 voltios o de 48 voltios?

La elección entre un inversor de 24 voltios o de 48 voltios impacta directamente en el dimensionamiento de las baterías, el cableado y la eficiencia general. Inversor solar de 24V vs ...

Qué es un inversor o transformador de 24V

5 de sept. de 2025 · Descubre qué es un

inversor o transformador de 24V y cómo usarlo en tu instalación solar. ¡Entra y entiende tu sistema!



Inversores 24V , Máxima eficiencia en AutoSolar

Inversores Solares 24V Descripción técnica de Inversores Solares 24V Hay que saber que hay tres tipos de nomenclaturas para este tipo de inversor solar pero se refieren al mismo tipo de ...

¿Cuál es la diferencia entre un inversor de 24v y uno de 48v?

12 de mar. de 2022 · Los inversores de 24 voltios funcionan con el voltaje doméstico estándar de 120 voltios, y el inversor de 48 V puede funcionar con voltajes más altos además de hacer ...



¿Es mejor un inversor fotovoltaico de 24V o de 12V?

A la hora de adquirir un inversor, una de las decisiones más importantes que toman los compradores es si elegir un

inversor de 12 V o uno de 24 V. ¿Es uno mejor que el otro? ¿Qué ...



Inversores Solares

22 de sept. de 2025 · Los paneles solares producen corriente continua y esta se tiene que transformar a corriente alterna, para poder conectar la vivienda con todos sus electrodomésticos a 220-230v (corriente alterna). ¿Cómo ...



48V 100Ah



Elija el inversor adecuado de 24vdc a 120vac o 110vac para ...

28 de abr. de 2025 · Este artículo detalla cómo seleccionar inversores adecuados de 24vdc a 120vac o 110vac para sistemas solares y discute las áreas aplicables, las principales ...

Contáctenos

Para solicitudes de catálogo, precios o asociaciones, visite:

<https://www.valmedia.es>