

Val SolarTech

¿Se puede conectar un inversor de 220v a una vivienda



Resumen

La respuesta es que no puedes, al menos no directamente. Si tuviera que conectar el inversor a sus dos hots, sería el equivalente a perder su neutral. ¿Cómo conectar un inversor en monofásico a 220V?

Según las imágenes el inversor es de 120/240V, para conectar el inversor en monofásico a 220V hay que conectar L1 y L2 del inversor a F y N de la red. Otra cosa que hay que asegurarse es que la frecuencia del inversor sea la misma que la de la red. El inversor seguramente es de 60Hz. Excelente.

¿Dónde se debe colocar el inversor?

Idealmente, el inversor debe instalarse en interiores Cerca de un subcuadro en viviendas o del cuadro eléctrico principal en empresas. Si no es posible instalarlo en interiores, el inversor debe colocarse cerca del cuadro eléctrico principal y protegerse de la exposición directa a la intemperie.

¿Por qué es importante instalar un inversor solar en casa?

Instalar un inversor solar en casa crea un panel fotovoltaico eficaz, lo que reduce los costos de energía y promueve la sostenibilidad. Factores clave como la evaluación de costos y la elección de la ubicación son esenciales para un rendimiento óptimo y una larga vida útil.

¿Cómo conectar un panel solar a un inversor?

Luego, conecte un controlador de carga entre los paneles solares y el inversor para administrar el flujo de corriente y proteger al inversor de daños. También puede conectar un MCB de CC o un dispositivo de protección contra sobretensiones entre el panel y el controlador.

¿Por qué es importante conectar un inversor solar al cuadro eléctrico?

Es importante que el inversor solar esté correctamente conectado al cuadro eléctrico para garantizar un funcionamiento seguro y eficiente. Un error en la conexión podría causar daños en el sistema eléctrico o incluso poner en riesgo

la seguridad de las personas.

¿Qué es un inversor en un sistema fotovoltaico?

En un sistema fotovoltaico, el inversor es el encargado de convertir la energía generada por los paneles solares en corriente alterna, la cual es la que se utiliza en la red eléctrica. Por lo tanto, es fundamental que el punto de conexión del inversor esté correctamente instalado y cumpla con todas las normativas y regulaciones vigentes.

¿Se puede conectar un inversor de 220v a una vivienda



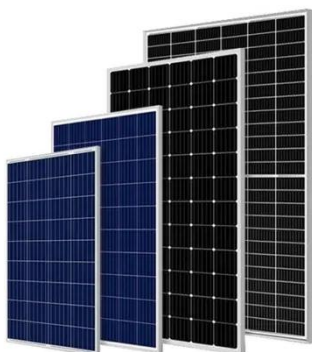
Cómo instalar un inversor solar en casa [Guía ...

19 de feb. de 2024 · Cómo instalar un inversor solar en casa: Conecte los cables positivos y negativos del panel a las terminales y agregue controladores para administrar la corriente.

Cómo conectar un inversor a un panel solar? ...

No hace falta ser un experto en electricidad, pero sí es importante seguir algunos consejos básicos para evitar errores comunes. Así que, prepárate, porque vamos a sumergirnos en el ...

50KW modular power converter

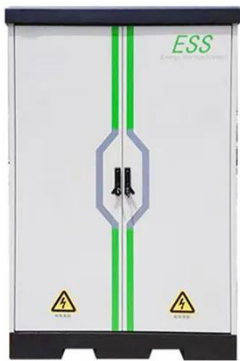


Conecta tu inversor al cuadro eléctrico de ...

Conectar un inversor a un cuadro eléctrico puede ser un proceso sencillo si se siguen los pasos adecuados. Recuerda siempre asegurarte de apagar el suministro eléctrico antes de trabajar en el sistema y seguir las ...

Cómo conectar el inversor solar para casas solares

18 de jun. de 2025 · Introducción El inversor es el componente más significativo de un sistema de hogar solar confiable. Ya sea que salgas totalmente fuera de la red o te integras con la ...



¿Cómo se conecta un inversor a la red eléctrica domiciliaria?

16 de may. de 2017 · Según las imágenes el inversor es de 120/240V, para conectar el inversor en monofasico a 220V hay que conectar L1 y L2 del inversor a F y N de la red. Otra cosa que ...

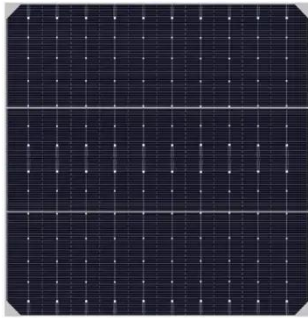
Conecta tu inversor al cuadro eléctrico de forma segura y ...

Conectar un inversor a un cuadro eléctrico puede ser un proceso sencillo si se siguen los pasos adecuados. Recuerda siempre asegurarte de apagar el suministro eléctrico antes de trabajar ...



Conectar inversor directamente a enchufe (ayuda)

21 de mar. de 2012 · Entonces, como puedo conectar un inversor directamente a un enchufe????que utilidad puedo darle a ese enchufe si el inversor al que está conectado esta ...



¿Cómo instalar un inversor?

Una vez conectado a las baterías podemos conectar la línea de paneles a la entrada de PV+ y PV -. Si el inversor tiene regulador de carga como ya se han conectado las baterías podemos ...



Cómo conectar un inversor de corriente de 2 hilos y 220 V a una casa de

Recientemente compré un sistema solar fuera de la red en China, pero no sabía que el inversor tiene una entrada / salida de 2 hilos a 220 voltios. ¿Cómo puedo conectarlo a mi casa?

Cómo conectar un inversor al cuadro ...

En este artículo te voy a guiar paso a paso para que puedas conectar un

inversor al cuadro eléctrico de tu hogar sin complicarte la vida. Si estás pensando en aprovechar al máximo la energía solar o simplemente ...



Cómo conectar un inversor al cuadro eléctrico? ...

En este artículo te voy a guiar paso a paso para que puedas conectar un inversor al cuadro eléctrico de tu hogar sin complicarte la vida. Si estás pensando en aprovechar al máximo la ...

Cómo instalar un inversor solar en casa [Guía paso a paso]

19 de feb. de 2024 · Cómo instalar un inversor solar en casa: Conecte los cables positivos y negativos del panel a las terminales y agregue controladores para administrar la corriente.



Cómo conectar un inversor a un panel solar ...

No hace falta ser un experto en electricidad, pero sí es importante seguir algunos consejos básicos para evitar



errores comunes. Así que, prepárate, porque vamos a sumergirnos en el emocionante mundo de la energía ...

¿Cómo instalar un inversor?

Paso 1. Comprobación
Paso 2. Elección de La Ubicación
Paso 3. Instalación
Paso 4. Conexión de Las Baterías

Una vez elegida la mejor ubicación para las baterías y el inversor se procede a instalarlos en su lugar. Como verás, en AutoSolar disponemos de kits de material eléctrico, gracias a los que te será más sencillo instalar el inversor y las baterías. Sólo tendrás que fijar la base de la instalación a la pared. Si decides instalarlo tu mismo, haz uso de Ver más en autosolar.escaminoporlacosta.es



Conexión de inversor solar al cuadro eléctrico: una guía ...

7 de ene. de 2024 · Sin embargo, conectar un inversor solar al cuadro eléctrico puede resultar un proceso complicado si no se cuenta con los conocimientos necesarios. Es por eso que en ...



¿Cómo se conecta un inversor a la red ...

16 de may. de 2017 · Según las imágenes el inversor es de 120/240V, para conectar el inversor en monofásico a 220V hay que conectar L1 y L2 del inversor a F y N de la red. Otra cosa que hay que asegurarse es que la ...

Conexión de inversor solar al cuadro eléctrico: una guía ...

7 de ene. de 2024 · Sin embargo, conectar un inversor solar al cuadro eléctrico puede resultar un proceso complicado si no se cuenta con los conocimientos necesarios. Es por eso que en ...



Contáctenos

Para solicitudes de catálogo, precios o asociaciones, visite:
<https://www.valmedia.es>